

# ATLAS

GLAZED PORCELAIN STONEWARE + STD BODY + MATT / LAPPATO  
GRES PORCELÁNICO ESMALTADO + PASTA STD + MATE / LAPADO  
75x75 cm/30"x30" + 60x60 cm/24"x24" + 37,5x75 cm/15"x30" + 30x60 cm/11.8"x24"



View online  
Ver online

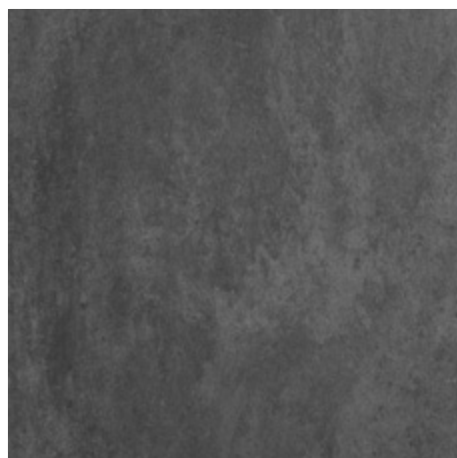
COLOURS: / COLORES:



ATLAS GRIS  
ATLAS LAPPATO GRIS



ATLAS GRAFITO  
ATLAS LAPPATO GRAFITO



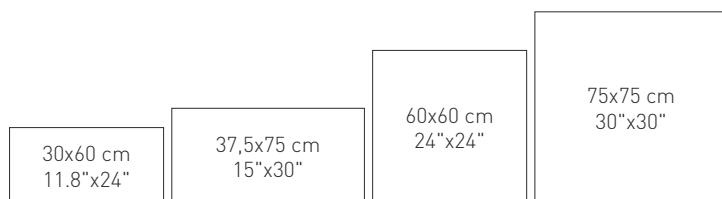
ATLAS ANTRACITA  
ATLAS LAPPATO ANTRACITA



ATLAS BLANCO  
ATLAS LAPPATO BLANCO



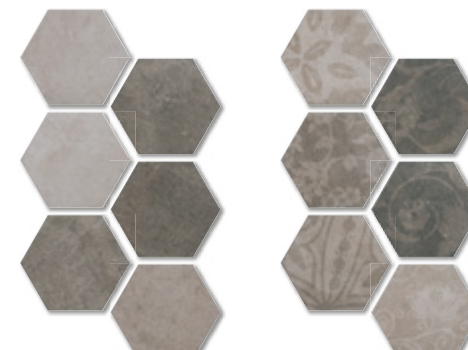
ATLAS TAUPE  
ATLAS LAPPATO TAUPE



AVAILABLE FORMATS: / FORMATOS DISPONIBLES:

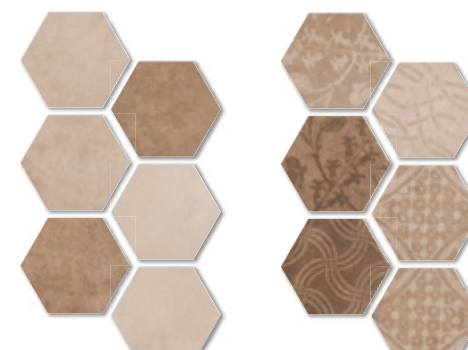
| PIECES NAME<br>NOMBRE DE LA PIEZA | SIZES (CM)<br>FORMATOS (CM) | WORK SIZE (MM)<br>FORMATO DE<br>FABRICACIÓN (MM) | PRICE GROUP<br>GRUPO DE<br>PRECIO |
|-----------------------------------|-----------------------------|--|-----------------------------------|
| ATLAS RC                          | 75x75 cm/30"x30"            | 750 x 750 x 10,2                                 | M683                              |
| ATLAS LAPPATO RC LP               | 75x75 cm/30"x30"            | 750 x 750 x 10,2                                 | M812                              |
| ATLAS                             | 60x60 cm/24"x24"            | 600 x 600 x 9                                    | M564                              |
| ATLAS RC                          | 37,5x75 cm/15"x30"          | 373 x 750 x 10,2                                 | M724                              |
| ATLAS LAPPATO RC LP               | 37,5x75 cm/15"x30"          | 373 x 750 x 10,2                                 | M848                              |
| ATLAS                             | 30x60 cm/11.8"x24"          | 300 x 600 x 9                                    | M428                              |
| ATLAS HEXAGON MULTICOLOR          | Diag. 25x22 cm/10"x8.5"     | Diag 252 x 10                                    | M499                              |
| ATLAS HEXAGON PATCHWORK           | Diag. 25x22 cm/10"x8.5"     | Diag 252 x 10                                    | M499                              |

SPECIAL PIECES: / PIEZAS ESPECIALES:



ATLAS HEXAGON  
MULTICOLOR COLD

ATLAS HEXAGON  
PATCHWORK COLD



ATLAS HEXAGON  
MULTICOLOR WARM

ATLAS HEXAGON  
PATCHWORK WARM



ADDITIONAL INFORMATION: / INFORMACIÓN ADICIONAL:

|     |  |
|-----|--|
| 1   | CLASS 1 UNE ENV 12633.2003 ANTI-SLIP<br>Test performed in a single production / Prueba realizada en una sola producción.   |
| LP  | LAPPATO FINISHED: / ACABADO LAPADO:<br>Only in 75x75 and 37,5x75 cm. Solamente en 75x75 y 37,5x75 cm.  |
| V.3 | Aesthetic classification: V.3 MODERATE VARIATION<br>Clasificación estética: V.3 VARIACIÓN MODERADA   |
|     | This product has different designs in the same box, in a random pattern.<br>Este producto posee varios diseños diferentes que se sirven en la misma caja de forma aleatoria.   |
|     | Argenta recommends using a minimum joint width of 3 mm. Never fit tiles without joints between them. Protecting the product during placement and appropriate cleaning after grouting and other work are part of a correct fitting process. For more information, see: <a href="http://www.argentaceramica.com">www.argentaceramica.com</a><br>Argenta recomienda utilizar una junta mínima de 3mm. En ningún caso se puede colocar el material sin junta. La protección del producto durante su colocación y una adecuada limpieza posterior al rejuntado y las obras, hacen parte de un correcto proceso de instalación. Para más información sobre la colocación y el rejuntado del mismo ir a la página web de Argenta Cerámica S.L. <a href="http://www.argentaceramica.com">www.argentaceramica.com</a> |

ATLAS GRAFITO  
75x75 cm/30"x30" RC

ATLAS HEXAGON MULTICOLOR COLD  
Diag. 25x22 cm/10"x8.5"

ATLAS HEXAGON PATCHWORK COLD  
Diag. 25x22 cm/10"x8.5"

SKIRTING: / RODAPIE:

|                |      |    |
|----------------|------|----|
| 75x8 cm/30"x3" | P156 | 14 |
| 60x8 cm/24"x3" | P097 | 14 |

GRADONE STRAIGHT:  
PELDANO GRADONE:

|                    |      |
|--------------------|------|
| 75x75 cm/30"x30"   | P821 |
| 37,5x75 cm/15"x30" | P821 |
| 60x60 cm/24"x24"   | P749 |
| 30x60 cm/11.8"x24" | P749 |